

Установки приготовления горячей воды настенные **УГВнс90, УГВнс150, УГВнс200, УГВнс250** предназначены для приготовления горячей воды.

Преимущества:

- компактность
- получение необходимого количества горячей воды заданной температуры
- полностью автоматическая работа (без участия человека)
- легкость монтажа и эксплуатации
- надежность и безопасность

Область применения:

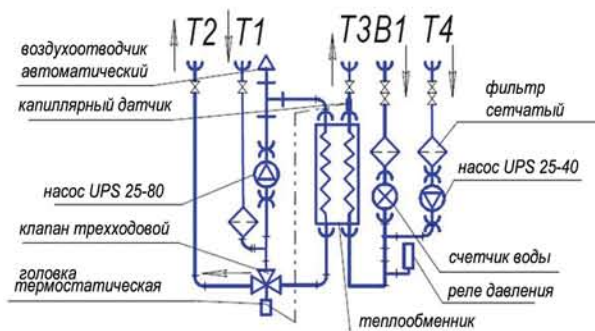
- в коттежном строительстве (для горячего водоснабжения, подогрева воды в бассейнах)
- горячее водоснабжение административных зданий и сооружений
- реконструкция систем горячего водоснабжения существующего жилищного фонда

В установке УГВнс90 установлен паяный теплообменник СВ52-20 (27-34), в УГВнс150 (200, 250) - СВ52-30 (-40, -50) фирмы Alfa Laval.

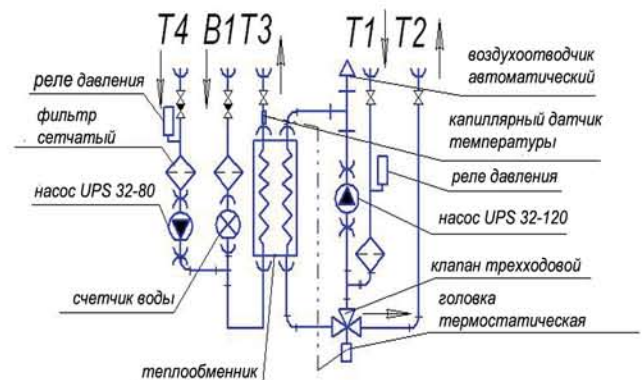


Гидравлические схемы работы

УГВнс-90



УГВнс-150 (-200,-250)

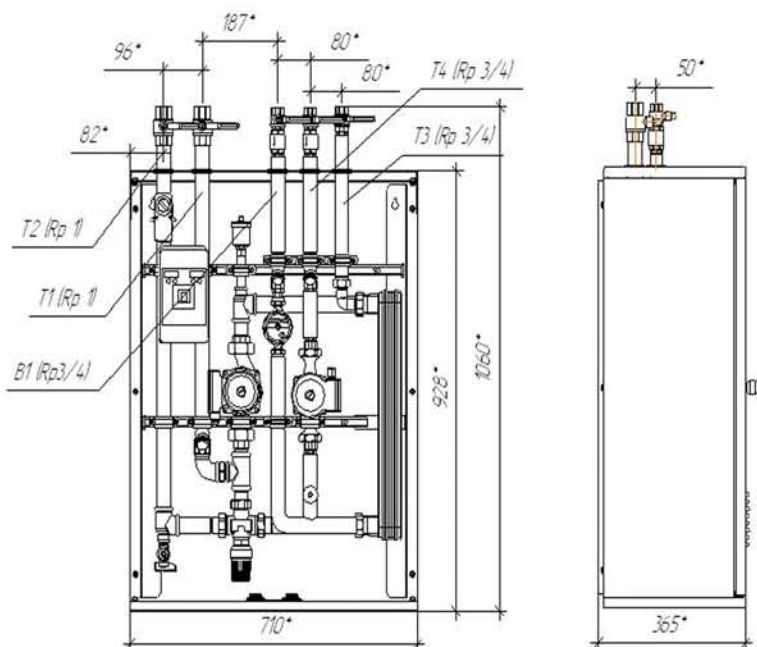


Технические характеристики

Наименование параметра	Единицы измерения	Значение для модели:	
		УГВнс90	УГВнс150 (200, 250)
Номинальная тепловая мощность	кВт	90	150 (200, 250)
Расход горячей воды (при перепаде температур 40°C)	л/мин.	30	50 (70, 90)
Максимальная температура нагрева воды	°С		60
Максимальное давление воды	МПа		1
Электрическая мощность, не более	кВт	0,34	0,62 (0,71)
Характеристика электропитания (напряжение / частота)	В / Гц	220/50	380/220 / 50
Потребляемая сила тока, не более	А	1,38	2,8 (3,25)

Габаритно-присоединительные размеры котла

УГВнс90



УГВнс150 (200, 250)

