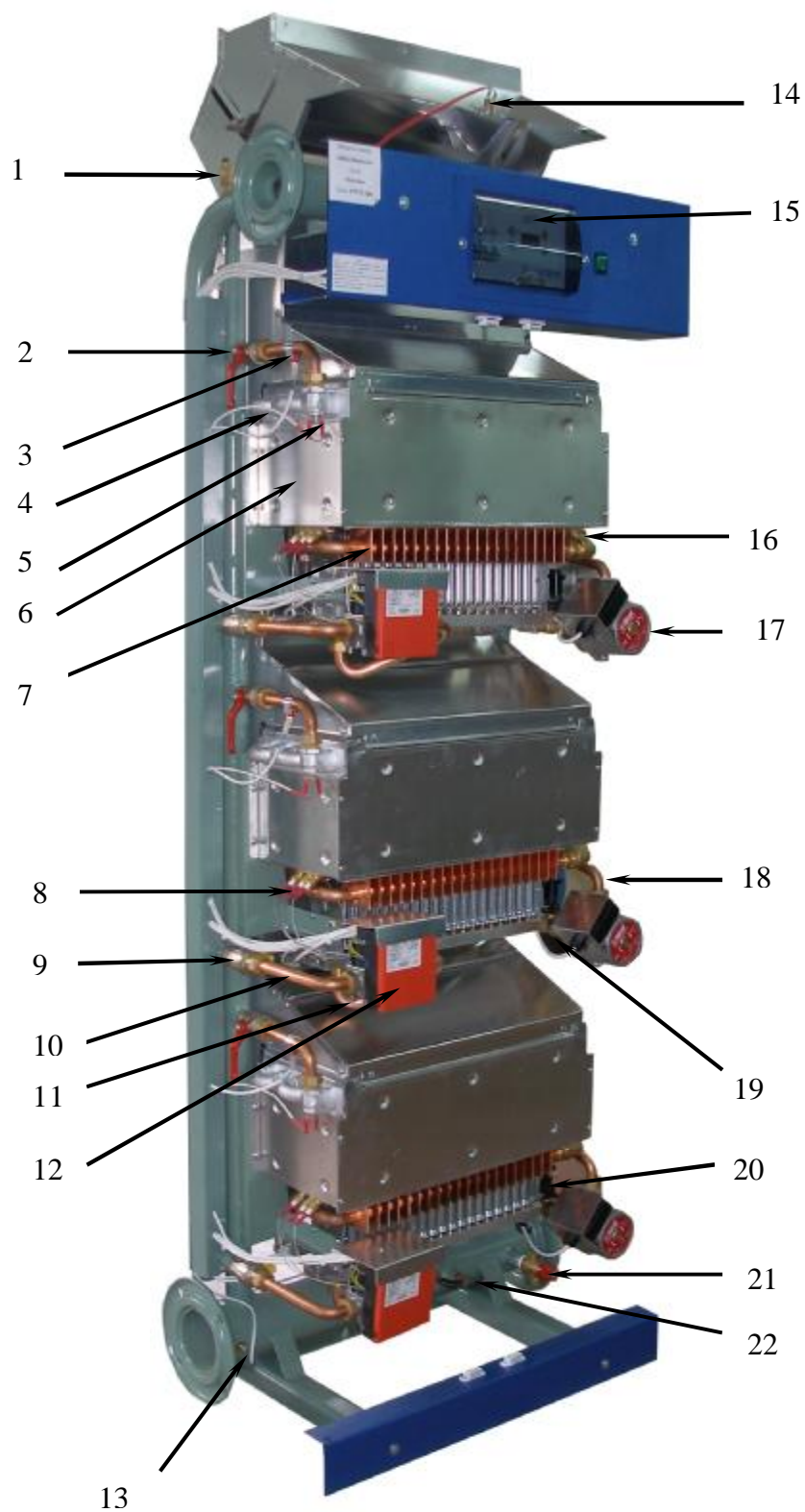


Каталог запасних частин



**Модуль нагріву МН-120Еко
(модуляційний газовий клапан)
(Дата виготовлення з 2013р.)**





Каталог запасних частин модуля нагріву МН-120Еко (модуляційний газовий клапан)



Загальний вигляд

№	Зображення	Артикул	Назва
1		77710 + 77720	Повітровідвідник автоматичний 3/8 НР+ Клапан повітровідвідника 3/8 * 3/8
2		P372I20	Кран кульовий 3/4" НР
3		T7335D1016	Термістор накладний Т7335D1016 (18мм) Honeywell
3.1		T005.26.00	Труба виходу з теплообмінника 3/4" НГ* 3/4" НГ (МН-120Еко)
4		Mut700202584	Теплообмінник (МН-80/100/120)
5		СС_Ту60А105	Термовимикач 105°С
6		Карт.09744	Камера згорання в зборі (МН-80/100/120Еко)
6.1		Карт.06869	Комплект термоізоляції (МН-80/100/120Еко)
7		460.0304.12	Пальник газовий ВНОХ 20 секцій (МН-80/100/120 Еко)
8		1443-630	Електрод розпалювання (МН-80/100/120 Еко)

9		P421И20	Кран кульовий газовий 3/4 НР
10		T062.25.00	Труба газова 3/4" НГ * 3/4" НГ (МН-80/100/120 Еко М)
11		T062.23.00	Труба газова 3/4" НГ * 3/4" НГ (МН-80/100/120 Еко М)
12		S4965CM2076B 45900431-014B	Блок керування S4965CM2076B Honeywell Кришка блока керування S4965CM2076B
12.1		VK4105G1138B	Клапан газовий VK4105G1138B Honeywell
13		SO70004	Термістор погружний (аналог T7335C2008B)
14		CC_Ту60A65	Термовимикач 65 °С с фланцем кріплення
15		БК_МН120УІТМ	Блок керування МН-120 верхній (модуляція)
16		T005.30.00	Труба клапана зворотнього 3/4" НГ * 3/4" НР (МН-80/100/120 Еко М)
16.1		LS293I20	Клапан зворотній 3/4" з латунним штоком Bonomi
17		MX14-U	Насос МХ-14-У для модуля нагріву (МН-120еко)

18		T005.24.01	Труба насоса-пальника 3/4" НГ * 3/4" НР (МН-80/100/120 Еко М) До 1.07.2014
18		T005.24.00	Труба насоса-пальника 3/4" НГ * 3/4" НР (МН-80/100/120 Еко М) З 1.07.2014....
19		P462И20	Кран кульовий 3/4" НГ НР
20		SK_VK320M	Датчик протоку VK320M До 1.07.2014
20		WFS27020PA	Датчик протока WFS27020PA (МН 80/100/120 Еко) З 1.07.2014....
21		Wa0218330 Ca313532	Клапан запобіжний 1" 3 Бар Клапан запобіжний 3/4" 3Бар
22		КБ0003	Гільза 3-и містна
22.1		T7335B1002B	Термістор погрузний T7335B1002B Honeywell
-		SDCU_2417 або 1810GES01_2416	Прокладка 24*17*2 (3/4") або Прокладка 24 x 16 x 1,8 (3/4") FASIT 202
-		SDCU_3021 або 1810GES03_3021	Прокладка 30*21*2 (1") або прокладка 30 x 21 x 1,8 (1") FASIT 202
-		ПРО100 ПРО65	Прокладка DN100 Прокладка DN65